



壁や床に 直接散布 するだけ

- 13種の植物エキスで構成※1
- 寄せつけないので死骸が残りません
- 抗菌・防カビ効果 ※液体タイプ

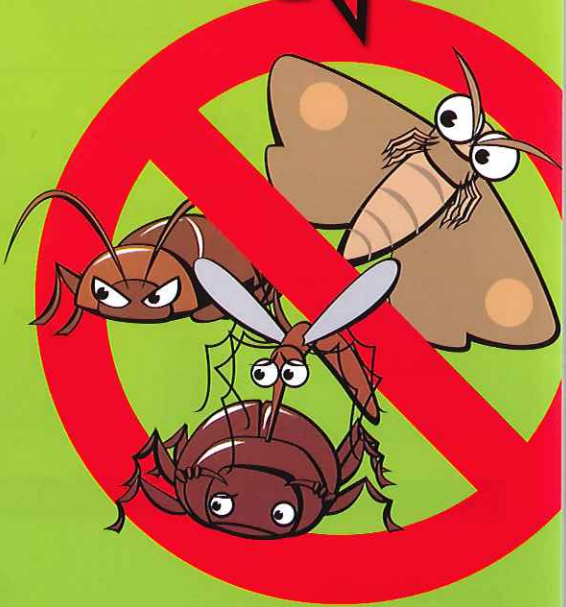


液体タイプ: 4L



液体タイプ: 4L/500ml

※1:ネズミいや〜んは15種類の植物エキスで構成されています。



寄りつかない 環境をつくる

ネズミいや〜ん! 置き型[POTタイプ]

虫いや〜ん! 置き型[POTタイプ]



設置型でカンタンな [POTタイプ]もあります!

「置くだけ!」で寄りつかない!!消臭効果もプラス!

※POTタイプにはふ化抑制効果、抗菌防カビ効果はございません。

安全性を配慮しながら優れた忌避効果

13種類の
植物エキス
で構成され
ています

○よもぎエキス・どくだみエキス・緑茶エキス・茎茶エキス・熊笹エキス・朝鮮人参葉炭化エキス・山椒葉炭化エキス・檜地下茎エキス
菖蒲葉エキス・びわ葉エキス・ポウフウエキス・ダイオウエキス・月桃エキス

《ネズミいや〜ん! は更に》
○唐辛子エキス・カラシエキス
15種類の植物エキスで構成されています。



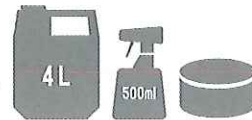
※写真はイメージです。

公的データ
にて高い
安全性が証明
されています

急性毒性試験 (LC50値)	数値が高い程、毒性は低い	10,000mg/ℓ 以上
経口毒性試験 (LD50値)	数値が高い程、毒性は低い	10,000mg/kg 以上
変異原性試験 (エームス試験)	陽性だと発ガン性の可能性あり	陰性(問題無し)
ヒ素・重金属類溶出試験	人体に影響をおよぼすヒ素や重金属類が含まれているかどうか	検出されず

使用場所

液体タイプ **POTタイプ**
オフィス・店舗・家庭・倉庫・厨房・加工場
屋根裏・壁・床・シンクまわり・機械や計量器、冷蔵庫などの隙間・工場内の侵入経路
出入口・陳列台・ショーケース・排水溝付近



液体タイプの
使用方法

屋根裏や壁、床などの小動物や虫の通り道、侵入経路に10~30cc/m³を目安に散布してください。1~2週間以内の定期的な散布を行ってください(最初の使用開始から10日間は、毎日散布してください)。糞などが多い場所、出入口を重点的に散布してください。食品など定期的に見かけるポイントには、本製品を噴霧した布で覆うか、本製品を噴霧したボール紙などを食品袋の間に挟むと効果的です。
※ネズミいや〜ん! 散布後はカラシ抽出物の影響によりワサビ臭がしますが、時間の経過と共に低減します。

POTタイプの
使用方法

上ブタのシールをはがして、気になる箇所に設置してご使用ください。6量(約10m²)に1個の割合で、面積に応じて設置個数を増やしてください。



■液体タイプ:効果期間/約1~2週間

■POTタイプ:効果期間/約3~4週間

清潔な環境作りを目指す

FIRST 大一産業株式会社



<http://www.daiichisangyo.co.jp/>

本社 〒650-0022 兵庫県神戸市中央区元町通5丁目1番20号
 クリーン事業部 TEL 078-351-2561(代) 環境衛生事業部 TEL 078-361-7070(代)
 商環境事業部 TEL 078-361-7091(代)

姫路支店 〒671-0221	姫路市別所町別所1825	TEL 079-280-6006
東京支店 〒124-0023	東京都葛飾区東新小岩1丁目15番19号	TEL 03-3691-0722
名古屋支店 〒466-0058	名古屋市昭和区白金2丁目5番7号	TEL 052-882-8261
九州支店 〒815-0035	福岡市南区向野2丁目7番10号	TEL 092-561-7772
広島営業所 〒730-0825	広島市中区光南3丁目4番30号	TEL 082-236-8801
高松支店 〒760-0064	高松市朝日新町19番2号	TEL 087-822-8088
松山営業所 〒790-0931	松山市西石井2丁目3番1号	TEL 089-905-7505
岡山出張所 〒701-0135	岡山市北区東花尻51番3号	TEL 086-239-7855
御セihan 〒003-0832	札幌市白石区北郷二条2丁目2番14号	TEL 011-873-2000
秋セihan仙台営業所 〒984-0051	仙台市若林区新寺3丁目10番36号	TEL 022-792-5211
秋セihan帯広営業所 〒080-2469	北海道帯広市西20条南4丁目20番6号	TEL 0155-58-2500
秋セihan旭川営業所 〒078-8243	北海道旭川市豊岡13条6丁目3番6号	TEL 0166-35-7878