

## 防鼠施工に最適なW(水性)



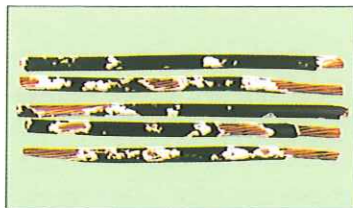
ラットデンW「ES」(水性)

商 品 名	ラットデンW「ES」(水性)	
塗 料 タ イ プ	アクリル水系樹脂エマルジョン クリアータイプ	
有 効 成 分	カプサイシン類化合物の マイクロカプセル製剤を2%含有	
塗 り 面 積	10~15㎡/kg	
法 定 表 示	危 険 物	非 危 険 物
	労働安全 衛生法	該 当 せ ず
	毒劇物取締法	該 当 せ ず
容 量 ・ 荷 姿	4kg×1缶/ダンボール	

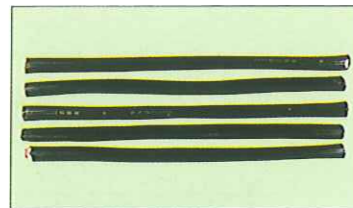
## 咬害防止効力試験例

### ラットデンW「ES」のラットに対する咬害防止効果

- 1 供試塗料**  
ラットデンW「ES」  
2%カプサイシン類化合物マイクロカプセル含有水系防鼠塗料
- 2 供試動物**  
Wistar系ラット、雄、84週令、1ケージに3匹収容
- 3 試験方法**  
ラットデンW「ES」を直径1cm、長さ20cmの電線の表面に刷毛を用いて1度塗り乾燥した電線をラットのゲージ当り1本づつ入れ、1週間後に回収し咬害の程度を観察した。  
また、対照として無処理の電線で同様に試験を行った。
- 4 試験結果**  
上の写真の示すように、対照の電線は著しく咬害を受けたが、ラットデンW「ES」を1度塗った電線はわずかに試し傷を受けただけであり、高い防鼠効力が認められた。



対 照



ラットデンW「ES」



業務用

防鼠塗料【透明】



トウガラシの辛味成分が  
ネズミの咬害をシャットアウト!!



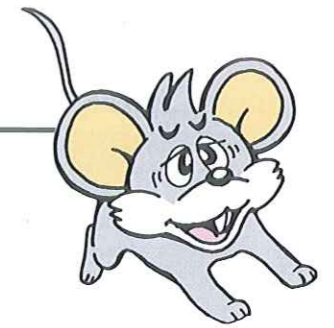
カプサイシン類含有

ラットデンW「ES」 水性

 住化インピロサイエンス株式会社



# ラットデンW「ES」(水性)



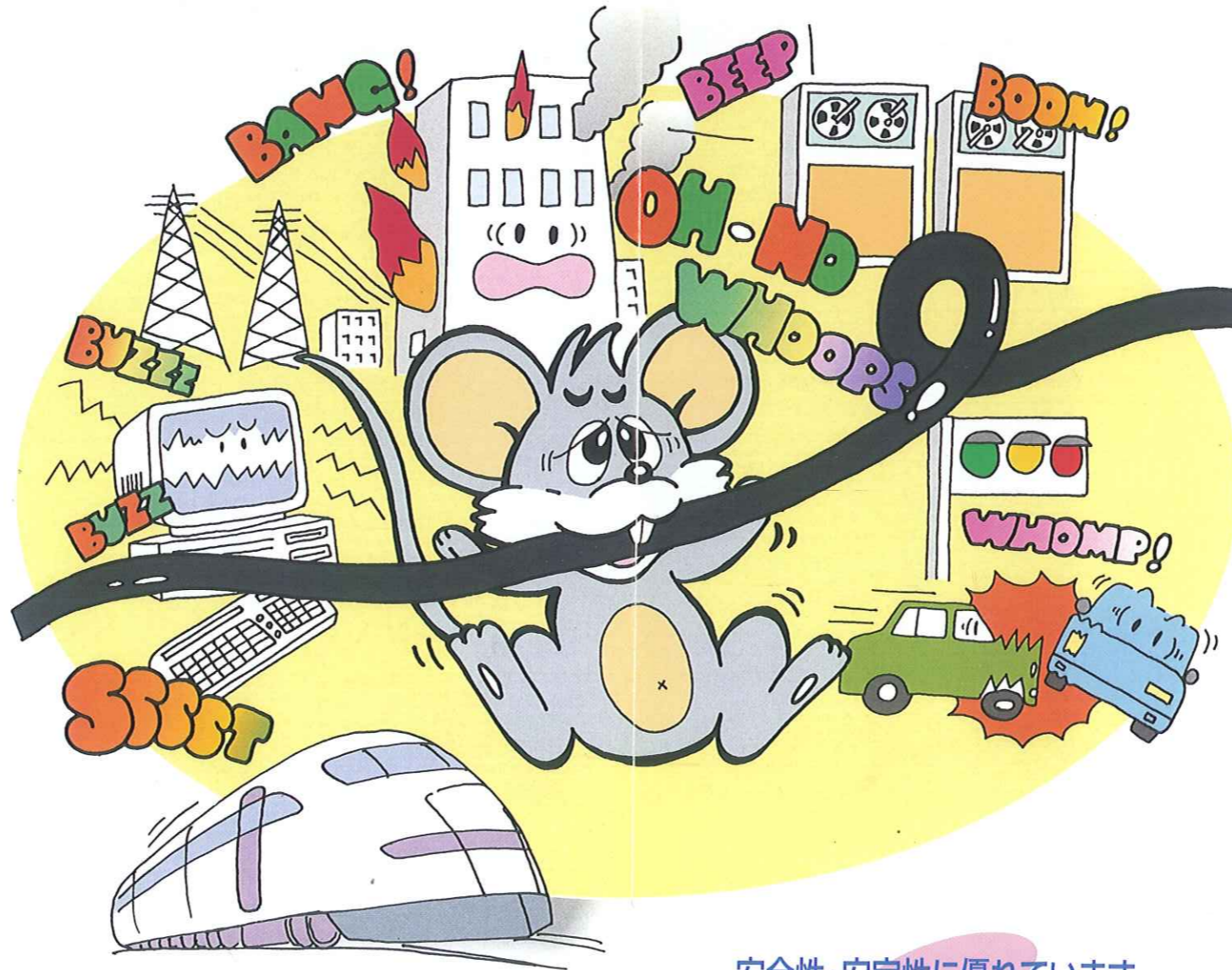
## 安全性と持続力で咬害予防にパワーを発揮!!

ラットデンW「ES」はトウガラシの辛味成分をマイクロカプセル化し、これを均一に分散させた塗料で、ネズミに囓られる恐れのあるものに塗るだけで、防鼠施工ができます。

安全性に優れ、長期間安定した防鼠効果を発揮します。さらにネズミ以外のイヌ、ネコやその他の野生動物で、味覚を感じる動物からの咬害予防に有効です。

### 効果を招く6つの特長

- 1 トウガラシの辛味成分による高い防鼠効力**  
有効成分(トウガラシの辛味成分であるカプサイシン類化合物)をマイクロカプセル内に局在化させ、これを塗料中に点在させていますので、強力な味覚忌避効果を発揮します。
- 2 安全性が高い**  
有効成分は食品の一成分であり、安全性が高い。
- 3 持続性、安定性に優れる**  
有効成分がマイクロカプセルと塗膜樹脂に保護されていますので、効果の持続性、安定性が高い。
- 4 ネズミ以外の動物にも有効**  
ネズミ以外のイヌ、ネコやその他の野生動物で、味覚を感じる動物の咬害予防に有効です。
- 5 作業性が良く、1~2回塗りでOK!**  
原液のまま1~2回塗り(10~15ml/kg)で、有効な塗膜をつくれます。水性タイプは臭気が少なく、火気の心配がありません。
- 6 塗膜性に優れる**  
約1時間で乾燥します。被塗装面との密着性、耐水性に優れ、電線、ケーブルなどの塩化ビニル樹脂に塗布した場合でも可塑剤のにじみがありません。



### あらゆる防鼠ニーズにお応えします。

- 用途
  - 工場、鉄道、インテリジェントビル等の電力、通信、信号用ケーブルおよび電気部品材料。
  - コンピュータ設備、電気計測施設、電気室の電力、通信、信号用ケーブルおよび電気部品材料。
  - 一般建物、機械、自動車、農業機械の電線・ケーブル類。
  - ガス、エア、油圧用ホース等の各種配管類およびその被覆材。
  - 食品倉庫、一般倉庫、食品工場の器物。
  - 断熱材、消音材その他充填材。
  - ダンボール、木箱、バッグ等の包装容器および包装材。

### 安全性・安定性に優れています。

#### ■安全性

試験項目	供試動物	有効成分	マイクロカプセル製剤
急性経口毒性 LD50 (mg/kg)	ラット	5,460	>5,000
	マウス	1,800	>5,000
眼粘膜一次刺激性	ウサギ	弱陽性	陰性
皮膚一次刺激性	ウサギ	弱陽性	陰性

有効成分はトウガラシの辛味成分で安全性に優れています。辛味成分の味覚刺激性が忌避効果を示します。この辛味成分をマイクロカプセル化することにより取扱い時の刺激性を低減しました。

#### ■安定性

ラットデンW「ES」をPVCシートに塗布し、50℃で保存した場合の有効成分の残存率(%)

期間	0日	10日	20日	60日	90日
ラットデンW「ES」	100	99.8	99.5	98.7	98.0

有効成分の分解がほとんどなく咬害防止効果は長期間持続します。

### ラットデン「ES」の使用方法

#### ■塗布する前の準備

- 塗布面のほこり・油污等を良く取り除き、塗布してはならない部分の養生をします。
- 予め試し塗りをして塗布面へ影響の無い事を確認します。
- ラットデン「ES」は、水性ですから通電障害を起こす可能性のある場合は避けるか、防水処理をします。
- ラットデン「ES」は、水性ですから、刷毛等を乾かさないうちに漬けて置く水と、誤って塗った場合拭き取るための濡れた布などを準備します。

#### ■使用方法

- 1kgで約10~15㎡を目安にネズミのかじる恐れのある部材に塗布します。
- 開缶後良くかきまぜて使用して下さい。
  - 刷毛塗りの場合は希釈せずそのまま使用して下さい。一回の塗布で0.2mm以上の厚さにすると垂れることがありますので注意して下さい。
  - ラットデン「ES」をスプレーガンで塗装するときは塗料100gに対して水15g(15%)程度希釈して塗装して下さい。希釈する場合は必要量のみとして下さい。希釈したまま長時間放置するとマイクロカプセルが沈降している事がありますのでよくかきまぜ均一にしてから塗装して下さい。
  - ラットデン「ES」は塗装作業中塗料が乾いた部分が出来たときは取り除いて使用して下さい。
  - 標準塗布量を厳守し、塗りむらの生じないよう均一に塗布して下さい。
  - ラットデン「ES」の乾燥時間は気温・湿度によって異なりますが約1時間です。
  - 乾燥後の膜表面は素手で触らないで下さい。もし触った場合は石鹸と水でよく洗って下さい。

#### ■塗装後の始末

- ラットデン「ES」の塗装に使った刷毛は水でよく洗っておくか、しばらく使わないときは乾かない様に水中につけておくようにして下さい。
- ラットデン「ES」をスプレーガン使用の時、噴口は散布作業時以外は水につけて乾かないようにしておき、また作業後は直ちに水で洗浄して下さい。
- 付着した作業衣は早めに取り替えて洗濯して下さい。

### 安全使用および保管上の注意

- 作業時は必ずゴム手袋、マスクと保護眼鏡を着用し、なるべく身体の露出部を少なくし手や皮膚などに付かないようにして下さい。
- 作業中の換気は十分にして下さい。
- 特に作業中、作業後の洗顔の前と用便には注意し石鹸と水でよく手を洗って下さい。眼に入ったときは大量の水で洗い流して下さい。
- 食品に混入しないように注意して下さい。
- 人体及び人体に直接触れる場合には使用しないで下さい。
- 万一誤って口にいったときは吐きださせ大量の水で口の中をよく洗って後、医師の診断を受けて下さい。
- 普通物ですが誤って子供がもてあそばないように留意して保管して下さい。
- ラットデン「ES」は、0℃以下に保管しないで下さい。凍結すると使用できません。